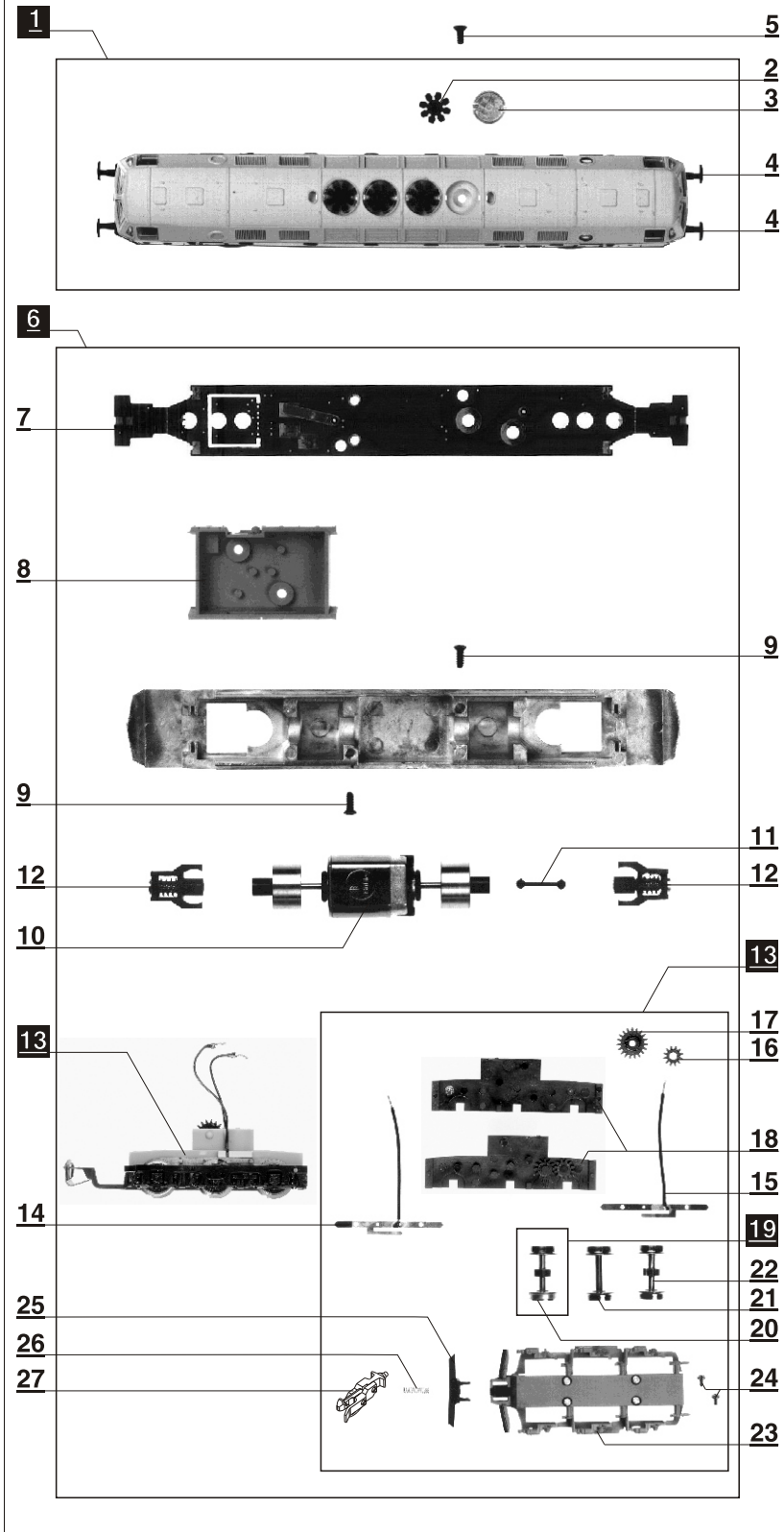


BR 119 der DR, Ep. IV - Art.-Nr. 02551
 BR 119 der DR, Ep. IV - Art.-Nr. 02555
 BR 219 der DR, Ep. IV - Art.-Nr. 02554
 BR 219 der DR, Ep. V - Art.-Nr. 02553

BR 219 der DB AG, Ep. V - Art.-Nr. 02552
 BR 229 der DR, Ep. V - Art.-Nr. 02550
 BR 219 der DB AG, Ep. V - Art.-Nr. 02556
 BR 229 der DB AG, Ep. V - Art.-Nr. 02557

ERSATZTEILLISTE



Nr. Bezeichnung	Art.-Nr.			
	02551	02550	02556	02557
1 Oberteil, vollst. (02551)	200490			
Oberteil, vollst. (02555)	202200			
Oberteil, vollst. (02554)	201000			
Oberteil, vollst. (02553)	200850			
Oberteil, vollst. (02552)	201050			
Oberteil, vollst. (02550)	200680			
Oberteil, vollst. (02556)		200017		
Oberteil, vollst. (02557)			201301	
2 Lüfterattrappe	316740	316740	entfällt	entfällt
3 Lüfterabdeckung	316710	316710	303210	303210
4 Puffer	316720	318110	316720	316720
Puffer (02554)	318110			
Puffer (02555)	318120			
5 Senkschraube M2x5	393260			
6 Fahrgestell, vollst.		201020	200019	200019
Fahrgestell, vollst. (02551)	200990			
Fahrgestell, vollst. (02554/55)	224430			
7 Leiterplatte	396390			
8 Tank	205790	205800	303200	303200
9 Schraube DG KB 2,2x6	393410			
10 Motor, vollst.	201540			
11 Kardanwelle 11	321050			
12 Schaft, mont.	200455			
13 Drehgestell, vollst.		201040	200018	200018
Drehgestell, vollst. (02551)	200980			
Drehgestell, vollst. (02554/55)	224590			
14 Stromfeder, rechts; vollst.	201060			
15 Stromfeder, links; vollst.	201070			
16 Stirnrad z 12	311130			
17 Stirnrad z 19	307250			
18 Drehgestell, Teil A+	322460	317940	324030	324030
Drehgestell, Teil B	322470	317930	324040	324040
19 Treibradsatz mit Haftreifen	200480	201100	207200	207200
20 Haftreifen	398595			
21 Laufbandsatz	207420	207250	207180	207180
22 Treibradsatz	228630	207260	207210	207210
23 Drehg.-verkl., lack.		205810	303190	303190
Drehg.-verkl., lack. (02551)	206670			
Drehg.-verkl., lack. (02554/55)	227610			
24 Schraube PT KB 1,5x4	393310			
25 Schienenräumer		321910		
Schienenräumer (02551)	316680		316680	316680
Schienenräumer (02554/55)	208210			
26 Kupplungsdruckfeder	396170			
27 Kupplung	210810			
Zurüstbeutel (o. Abb.)	203870	202320	200021	200021

TILLIG Modellbahnen GmbH & Co. KG
 Lange Str. 58-60 · D-01855 SEBNITZ