

MODELY ČESKÝCH A SLOVENSKÝCH ŽELEZNIC

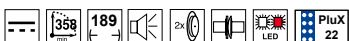
PIKO

2021/22



- kompletně nová konstrukce
- digitálně ovládané osvětlení kabiny a pojezdu
- zařízení a osvětlení strojevnny
- kovové pantografy
- jemně provedené podvozky
- mnoho doleповacích dílů
- vynikající poměr ceny a výkonu

Platí pro všechny modely lokomotiv BR S499:



VARIANTA FORMY
2021



51387 Elektrická lokomotiva ř.240 ŽSR, Ep. VI



51388 Elektrická lokomotiva se zvukem ř.240 ŽSR, Ep. VI

VARIANTA FORMY
2021



51384 Elektrická lokomotiva ř.240 ČD Cargo, Ep. VI



51385 Elektrická lokomotiva se zvukem ř.240 ČD Cargo, Ep. VI



51380 Elektrická lokomotiva S 499.1 ČSD Ep. IV



51382 Elektrická lokomotiva se zvukem S 499.1 ČSD Ep. IV

LOKOMOTIVY



NOVINKA
2021

59134 Motorová jednotka GTW 2/6 „Stadler“ ČD, Ep. VI

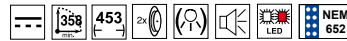


Foto: Michal Hašek

Platí pro všechny modely lokomotiv Vectron:



NOVINKA
2021

59591 Elektrická lokomotiva ř.193 Regiojet, Ep. VI



59191 Elektrická lokomotiva Vectron ZSSK, Ep. VI,
4 pantografy

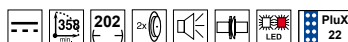


59197 Elektrická lokomotiva Vectron ZSSK CARGO, Ep. VI,
4 pantografy

NOVINKA
2021



52814 Motorová lokomotiva T679.1573 ČSD Ep. IV



52819 Motorová lokomotiva T679.1 ČSD Ep. IV



VARIANTA FORMY

2021



52427 Motorová lokomotiva T435 ČSD Ep. III-IV



 52428 Motorová lokomotiva se zvukem T435 ČSD Ep. III-IV

LOKOMOTIVY



52745 Motorová posunovací lokomotiva T203, „Kaluga“, Ep. IV



52746 Motorová posunovací lokomotiva - T203 Ep. VI



59786 Motorová lokomotiva T 669.0, ČSD, Ep. IV

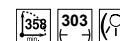


59789 Motorová lokomotiva T 669.0, ČSD, Ep. IV. – původní export do SSSR

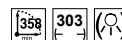




58222 2-dílný set rychlíkových vozů Eurofima Regiojet Ep. VI
 † # 56061



58536 Rychlíkový vůz Eurofima Regiojet Ep. VI
 † # 56061



54678 Samovýsypný vůz Falns SD , Ep. VI; † # 56061



54759 Cisterna RYKO Ep. VI; † # 56061

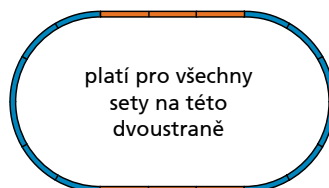


58960 Tlaková cisterna na přepravu plynu Zags, ČD Ep. V –
 bez stínícího plechu; † # 56061



Obsah balení (platí pro všechny sady na této dvoustraně)

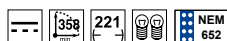
- 12 x 55412 oblouk R2 422 mm
- 5 x 55401 rovná kolej G231 mm
- 1 x 55406 rovná kolej G231 mm s přípojovacím klipem
- 1 x 55447 podstavec pro přípojovací klip
- 1 x 55270 přípojovací klip
- 1 x Regulátor jízdy
- 1 x Napáječ (Adapter 5,4 VA)



Základní plocha: ca. 158 x 88 cm
Min. stavební plocha: 168 x 98 cm



57179 Start-Set Taurus ČD Railjet se třemi rychlíkovými vozy Railjet, PIKO A-Gleis s podloží



Délka vlaku: 1013 mm

97935 Start-Set nákladní vlak T 679.2 ČSD se třemi nákladními vozy, PIKO A-Gleis s podloží



Délka vlaku: 766 mm

- volný průhled zařízeným stanovištěm strojvedoucího
- rám lokomotivy ze zinkové slitiny
- skříň tendru ze zinkové slitiny
- plně funkční tyčový rozvod
- osvětlení 2 světly s funkcí přepínání podle směru jízdy
- prostor pro PIKO Soud-modul s reproduktorem # 56190
- prostor pro PIKO kouřový generátor # 56160 / # 56161

INFO

Pro skutečný modelový provoz:

- # 56160 kouřový generátor 10-16 V AC/DC analogový provoz
- # 56161 kouřový generátor 16-22 V AC/DC digitální provoz
- # 56162 kouřový destilát 50 ml & plnicí stříkačka (viz strana 425 katalog PIKO)

Jako předloha k tomuto modelu byla použita parní lokomotiva německé řady G7.1. V roce 1918 se tento typ lokomotiv dostal i na naše území. Později se lokomotivy začaly označovat tkz. Kryšpínovým systémem a dostaly označení řady 413.0. Konstrukce modelu se zinkovým rámem a zinkovou skříň tendru zaručuje velmi dobré jízdní vlastnosti



Pro všechna provedení ř.413 (BR55)



Pro všechna provedení AC ř.413 (BR55) dodatečně

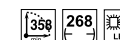


57561 Parní lokomotiva ř. 413.0 ČSD Ep. III

Obrázek odpovídá skutečné velikosti modelu



57671 Řídící vůz Railjet ČD, Ep. VI



57641 Vůz Railjet ČD s oddílem buffet, Ep. VI; t # 56060



57649 Vůz Railjet ČD 2.třída, Ep. VI; t # 56060



České dráhy ve spolupráci s rakouským státním dopravcem ÖBB zavedly v roce 2014 dopravu moderními soupravami Railjet, což je obchodní název pro vlakové soupravy Viaggio Comfort. Tyto vlaky jsou provozovány hlavně na trati Praha – Vídeň – Graz. Taženy jsou lokomotivou typu Taurus 1216. V provozu jsou nasazovány soupravy v barvách obou dopravců tj. ČD – v modré barvě a ÖBB v barvě hnědočervené. Někdy můžeme vidět i jejich kombinace, což přináší velmi zajímavý modelový provoz.



58680 IC rychlíkový vůz Metropolitan ČD Ep. VI



57647 Rychlíkový vůz Regiojet CZ-SK, Ep. VI; t # 56060



NOVINKA
2021



58706 Vysokostěnný vůz ČD Cargo, Ep. VI
↔ # 56060

358 157



58796 Zavřený vůz SPV ČSD Ep. IV
↔ # 56060

358 105



58769 2-nápravová cisterna ČSD, Ep. IV
↔ # 56060

358 103



58793 2-nápravová cisterna „Spolchemie“ ČSD Ep. IV
↔ # 56060

358 103

NOVINKA
2021


53318 Oddílový vůz „trofejní“ ČSD, Ep. III, bez brzdářské budky
 † # 56060

415 222

 NOVINKA
2021


54644 Nákladní otevřený vůz ČSD, Ep. III-IV; † # 56060

358 115



47103 Parní lokomotiva řady 413.0, ČSD Ep. III



- jemné lakování a potisk
- přesný tvar a věrně provedený pojezd s tyčovým rozvodem
- přepínání světel podle směru jízdy
- mnoho doleповacích dílů
- vynikající poměr ceny a výkonu

NOVINKA
2021



47523 Motorová lokomotiva TGK 2 Kaluga - T203 ČSD, Ep. VI



47522 Motorová lokomotiva TGK 2 Kaluga - T203 ČSD, Ep. IV



47746 Výsypný vůz Falns SD Ep. VI





**PIKO A-Gleis s podloží –
Ideální pro začátečníky, pokročilé a zdatné modeláře**

Nové kolejivo PIKO A-Gleis s podloží zajišťuje pevnou a stabilní trasu kolejí, která zajistí dlouhodobě bezproblémový provoz vozidel. PIKO nabízí se svými kolejemi PIKO A-Gleis s podloží ideální systém s jednoduchou geometrií z vysoce kvalitního materiálu Neusilber pro profily kolejnic a spojkami z velmi pružné oceli, které zajišťují pevné a vysoce vodivé spojení mezi kolejemi.

Vedle jednotlivých prvků kolejiva se nabízí též sady kolejiva PIKO A-Gleis s podloží v atraktivních setech PIKO SmartControl_{light}. Toto kolejivo je určeno pro začátečníky i profi-modeláře. Proč? Přednosti jsou zcela zřejmé!



Tyto a další atraktivní Start-sets s kolejivem PIKO A-Gleis s podloží najdete v Katalogu PIKO HO od strany 16.

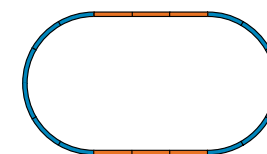


59021 PIKO SmartControl_{light} Start set vlak Regiojet, s lokomotivou řady TRAXX 386 a 2 vozy, kolejivo PIKO A-Gleis s podloží

Obsah balení:

- 1 x Elektrická lokomotiva řady TRAXX 386 Regiojet
- 2 x Osobní vůz Regiojet
- 12 x 55412 oblouk R2 s podloží 422 mm
- 5 x 55401 rovná kolej s podloží 231 mm
- 1 x 55406 rovná kolej s podloží a přípojovacím klipem

- 1 x 55447 podstavec pro přípojovací klip
- 1 x 55275 přípojovací klip
- 1 x Kabel k napájecí koleji
- 1 x 55289 Nakolejovač
- 1 x 55017 PIKO SmartControl_{light} Basis-Set
- 1 x Návod k obsluze



Základní plocha : cca. 158 x 88 cm
Min. stavební plocha : 168 x 98 cm





Rovné koleje:



G239 55400 PIKO A-Gleis s podloží, rovná kolej 239 mm délka 239,07 mm

G231 55401 PIKO A-Gleis s podloží, rovná kolej 231 mm délka 230,93 mm



G119 55402 PIKO A-Gleis s podloží, rovná kolej 119 mm rovná kolej G119, délka 119,54 mm, 2 x G119 dává G239



G115 55403 PIKO A-Gleis s podloží, rovná kolej 115 mm rovná kolej G115, délka 115,46 mm, 2 x G115 dává G231

G107 55404 PIKO A-Gleis s podloží, rovná kolej 107 mm; rovná kolej G107, délka 107,32 mm, paralelní kolej k 30° křížovatce



G62 55405 PIKO A-Gleis s podloží, rovná kolej 62 mm, rovná kolej G62, délka 61,88 mm, spojovací přechod obloukových výhybek mezi R3 a R4

G231 55406 PIKO A-Gleis s podloží, rovná kolej 231 mm pro přípojovací klip délka 230,93 mm



Obloukové koleje:

R1 55411 PIKO A-Gleis s podloží, oblouk R1 360 oblouk R1, r = 360 mm / 30°, 12 kusů / kruh



R2 55412 PIKO A-Gleis s podloží, oblouk R2 422 oblouk R2, r = 421,88 mm / 30°, 12 kusů / kruh



R3 55413 PIKO A-Gleis s podloží, oblouk R3, 6 kusů oblouk R3, r = 483,75 mm / 30°, 12 kusů / kruh



R4 55414 PIKO A-Gleis s podloží, oblouk R4, 6 kusů oblouk R4, r = 545,63 mm / 30°, 12 kusů / kruh



R9 55419 PIKO A-Gleis s podloží, oblouk R9 908 Výhybka-protioblouk R9, r = 907,97 mm / 15°, 24 kusů / kruh



R1 7,5° 55417 PIKO A-Gleis s podloží, oblouk R1 360, 7,5°, 6 kusů, oblouk R1, r = 360 mm / 7,5°, 48 kusů / kruh



R2 7,5° 55418 PIKO A-Gleis s podloží, oblouk R2 421,88 mm, 7,5°, 6 kusů oblouk R2, r = 421,88 mm / 7,5°, 48 kusů / kruh



Výhybky:



WL 55420 PIKO A-Gleis s podloží, Výhybka WL výhybka levá, úhel odbočení 15°, rovná kolej = G239, odbočovací oblouk = R9

WR 55421 PIKO A-Gleis s podloží, Výhybka WR výhybka pravá, úhel odbočení 15°, rovná kolej = G239, odbočovací oblouk = R9

BWL 55422 PIKO A-Gleis s podloží, Oblouková výhybka BWL Oblouková výhybka levá, průjezdná z R2 na R3, poloměr přímé popř. odbočovací koleje R2



BWR 55423 PIKO A-Gleis s podloží, oblouková výhybka BWR Oblouková výhybka pravá, průjezdná z R2 na R3, poloměr přímé popř. odbočovací koleje R2



DKW 55424 PIKO A-Gleis s podloží, křížovatková výhybka DKW křížovatková výhybka, úhel 15°, rovná kolej = G239, ruční pohon s aretační pozicí, vhodný elektrický přestavník = 2 x # 55271

PIKO A-GLEIS S PODLOŽÍM



W3 55425 PIKO A-Gleis S podložím,
3-cestná výhybka W3
3-cestná výhybka, úhel 2 x 15°, rovná kolej = G239,
odbočka = R9, ruční pohon s aretačí pozice,
vhodný elektrický přestavník = 2 x # 55271

K15 55440 PIKO
A-Gleis s podložím, křižovatka K15
křižovatka K15, úhel 15°, rovná kolej = G239



55446 PIKO A-Gleis s podložím,
1 koncový kus podloží se zaráždělem



K30 55441 PIKO A-Gleis s podložím křižovatka K30
křižovatka K30, úhel 30°, rovná kolej = G119

55447 PIKO A-Gleis s podložím, podstavec pro
napájecí klip, 6 kusů.



WY 55426 PIKO
A-Gleis s podložím, Y-výhybka WY
Y-výhybka, úhel 30°, odbočka = R9, ruční pohon s aretačí pozice,
vhodný elektrický přestavník # 55271

55432 PIKO A-Gleis s podložím,
Přechodová kolej na kolejivo Fleischmann** Profi



55487 Upevňovací šroubky pro upevnění
koleje na podloží cca. 50 kusů



55433 PIKO A-Gleis s podložím,
Přechodová kolej na kolejivo ROCO** GeoLine



55488 Kolejové šroubky 1,4 x 18 mm pro
upevnění koleje s podložím na základovou
desku cca. 400 kusů



BWL-R3 55427 PIKO
A-Gleis s podložím,
oblouková výhybka BWL-R3, levá
oblouková výhybka, levá, průjezdná z R3 na R4, resp. ze
základního oblouku do odbočky R3, ruční pohon s aretačí
pozice, vhodný elektrický přestavník # 55271

55434 PIKO A-Gleis s podložím,
Přechodová kolej na kolejivo PIKO A-Gleis bez podloží



55442 PIKO A-Gleis podstavec pro
přestavník, levý / pravý, 6 kusů.



55443 PIKO A-Gleis podstavec pro
přestavník, oblouková výhybka
levá, 6 kusů.



BWR-R3 55428 PIKO A-Gleis s podložím,
oblouková výhybka BWR-R3, pravá
oblouková výhybka, pravá, průjezdná z R3 na R4, resp. ze
základního oblouku do odbočky R3, ruční pohon s
aretačí pozice, vhodný elektrický přestavník # 55271

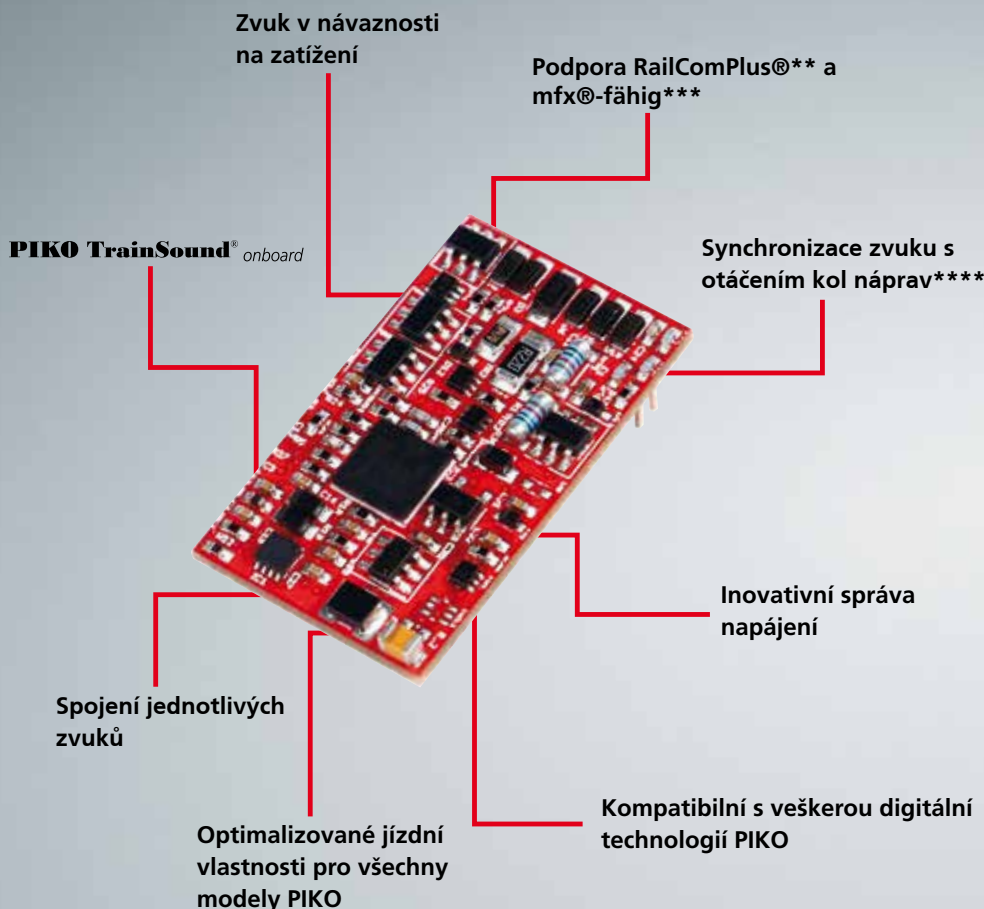
55444 PIKO A-Gleis podstavec pro
přestavník, oblouková výhybka
pravá, 6 kusů.



55445 PIKO A-Gleis s podložím,
10 koncových kusů podloží



Klasika se setkává s technickým pokrokem!



** RailComPlus® je registrovaná ochranná známka společnosti Lenz Elektronik GmbH, 35398 Giessen
 *** mfx® je registrovaná ochranná známka společnosti Gebr. Märklin & Cie. GmbH, Göppingen
 **** Kalibrace byla provedena ručně, zvukovými specialisty firmy PIKO.

Všeobecné pokyny

Výběhový model (jen do vyprodání zásob)

Jednoduše digitálně!

PIKO SmartDecoder XP 5.1 Sound poskytuje vynikající zvukový zážitek. Modely vybavené tímto dekodérem lze rozpoznat podle označení PIKO Train Sound®. Dekodér zvládne současně přehrávat až 8 zvukových kanálů s maximálně 8 minutami zvukové paměti. Zvukový zeslabovač (fader) umožňuje snížení hlasitosti. Tímto způsobem lze například simulovat cesty tunelem. Samozřejmostí je sladění zvuku a samotného ovládání lokomotivy.

Milníkem je jemně nastavitelná závislost ovládání zvuku lokomotivy na zátěži. Dekodér automaticky rozpozná, zda lokomotiva jede v zátěži, do stoupání nebo z kopce. Zvuk se automaticky synchronizuje s otáčením kol náprav. Bez senzoru instalovaného ve výrobě je tato funkce zajištěna pomocí nejpřesnějších nastavení, která provedli zvukoví specialisté firmy PIKO. Hluky tyčových rozvodů byly přesně přizpůsobeny jízdním režimům lokomotiv. Model a zvuk splývají v celkově skvělý zážitek. Zvukové funkce lze propojit s jinými funkcemi a navzájem se mohou zapínat. Spouštění je možno nastavovat také náhodně pro ještě větší realitu modelového provozu. Hlasitost zvuku lze pomocí funkčního tlačítka nastavit na pět úrovní. Při zatáčení a brzdění je slyšet typické skřípění kol a kolejnic, které lze upravit v závislosti na rychlosti jízdy modelu. S programem PIKO SmartProgrammer lze provést tato nastavení velmi snadno bez starostí se zadáváním hodnot CV.

Nová generace dekodérů je od začátku zaměřena na budoucnost. Při vývoji byly brány v úvahu nejnovější standardy z daného oboru. Výsledkem je, že PIKO SmartDecoder XP 5.1 trumfuje širokou konektivitou. Přihlášení na digitální centrálu je prováděno automaticky přes RailComPlus®**. Při provozu na střídavý proud má PIKO SmartDecoder XP 5.1 možnost využívat schopnost mfx, která ještě vylepší jeho funkce.

Vhodné příslušenství:



56415 PIKO SmartProgrammer

56416 PIKO SmartTester