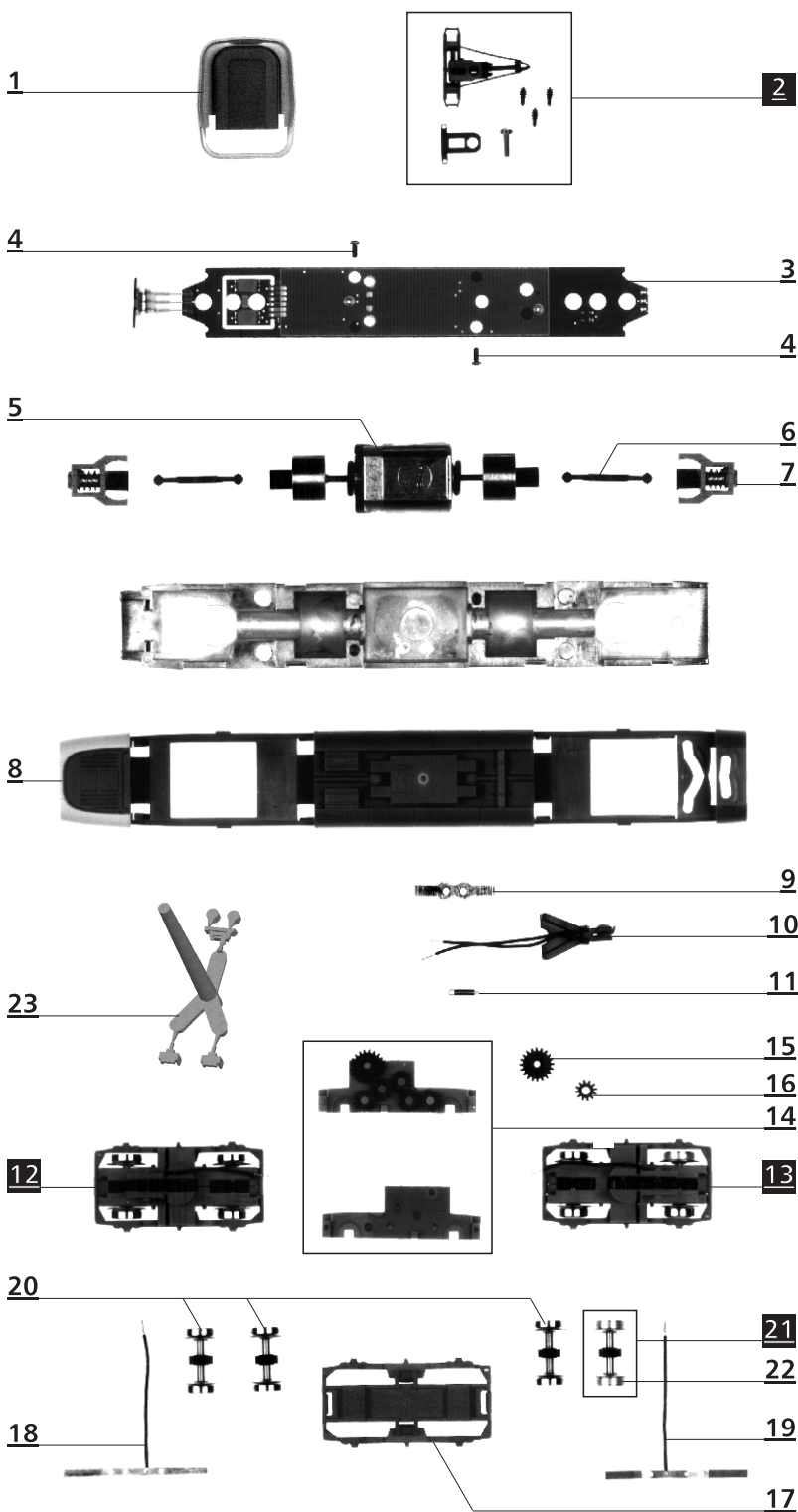




ERSATZTEILLISTE FÜR TRIEBKOPF MIT ANTRIEB

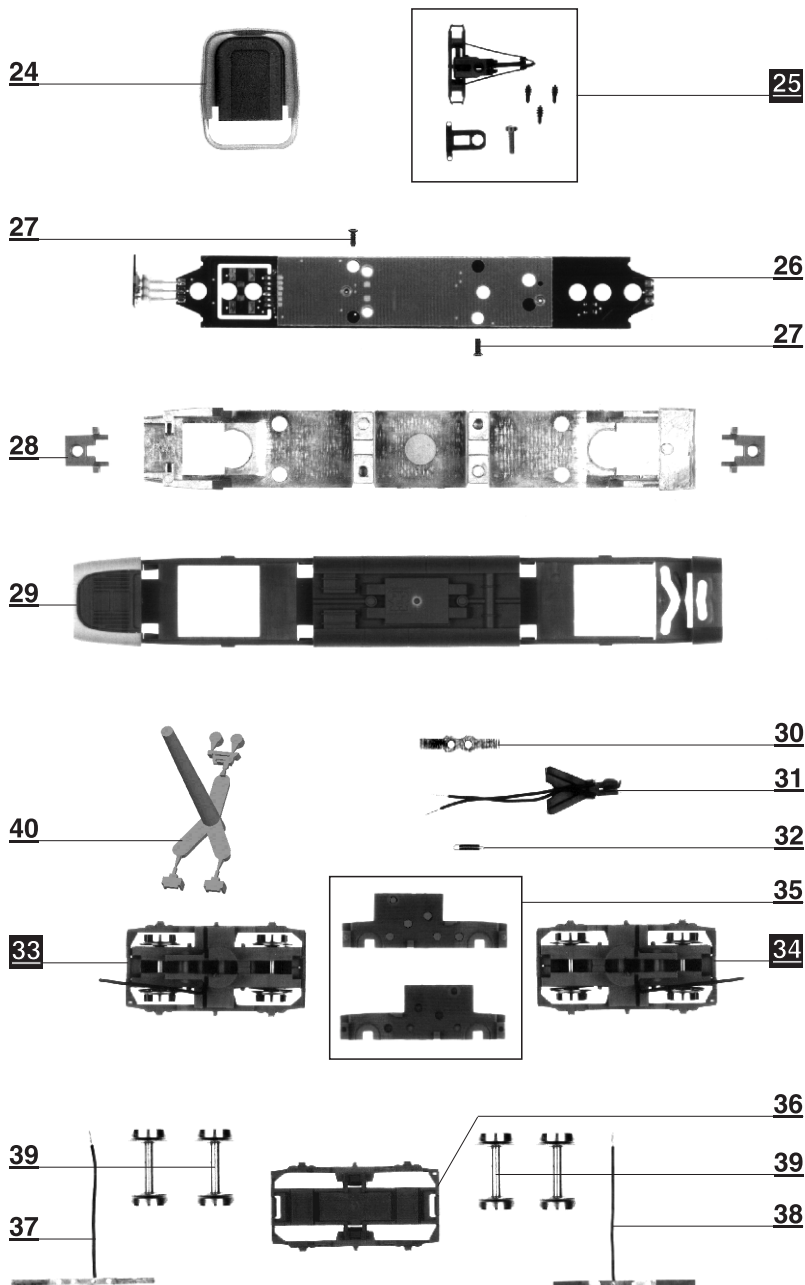
Lfd. Nr.	Bezeichnung	Art.-Nr.
1	Stirnwand, vollst.	232890
2	Dachstromabnehmer	202740
3	Leiterplatte	390580
4	Senkblechschraube DG KB 2,2x6	393410
5	Motor, vollst.	201540
6	Kardanwelle 19	321310
7	Schaft, vollst.	200648
8	Bodengruppe mit Spoiler	202730
9	Kupplungssteg	336590
10	Kupplung, mont.	232900
11	Zugfeder	390350
12	Drehgestell, vorn	202460
13	Drehgestell, hinten	202450
14	Getrieberahmen, Teil A (ohne Stirnräder) + Getrieberahmen, Teil B	323940 323950
15	Stirnrad z 19	307250
16	Stirnrad z 12	311130
17	Drehgestellverkleidung	324410
18	Stromfeder, rechts; vollst.	202640
19	Stromfeder, links; vollst.	202650
20	Treibbradsatz	207930
21	Treibbradsatz mit Haftreifen	207950
22	Haftreifen	227600
23	Zurüstsatz	202560





ERSATZTEILLISTE

FÜR TRIEBKOPF OHNE ANTRIEB



ERSATZTEILLISTE

FÜR MITTELWAGEN



Lfd.Nr.	Bezeichnung	Art.-Nr.
24	Stirnwand, vollst.	232890
25	Dachstromabnehmer	202740
26	Leiterplatte Dummy	390590
27	Senkblechschraube DG KB 2,2x6	393410
28	Schaft, vollst.	307490
29	Bodengruppe mit Spoiler	202730
30	Kupplungssteg	336590
31	Kupplung, mont.	232900
32	Zugfeder	390350
33	Drehgestell Dummy, vorn	202510
34	Drehgestell Dummy, hinten	202500
35	Getrieberahmen, Teil A + Getrieberahmen, Teil B	323940 323950
36	Drehgestellverkleidung	324410
37	Stromfeder, rechts; vollst.	202640
38	Stromfeder, links; vollst.	202650
39	Laufbandsatz	207960
40	Zurüstsatz	202560
41	Drehgestell für Mittelwagen	232760
42	Kupplung, mont. für Mittelwagen	232910

Technische Änderungen vorbehalten!

Bei Reklamationen
diese Anleitung bitte über Ihren Fachhändler
mitsenden an:

TILLIG Modellbahnen GmbH & Co. KG

Promenade 1, 01855 Sebnitz

Tel. +49 (0)35971 903-0, www.tillig.com



Nicht geeignet für Kinder unter 3 Jahren
wegen abnehmbarer und verschluckbarer
Kleinteile und Verletzungsgefahr durch
funktionsbedingte scharfe Ecken und Kanten.



Dieses Produkt darf am Ende seiner Nutzungsdauer
nicht über den normalen Hausmüll entsorgt werden, sondern
muss an einem Sammelpunkt für das Recycling von elektrischen
und elektronischen Geräten abgegeben werden.
Bitte fragen Sie bei Ihrem Händler oder der Gemeindeverwaltung
nach der zuständigen Entsorgungsstelle.