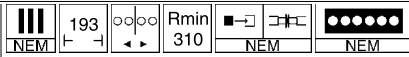


# Dampflok

## BR 52

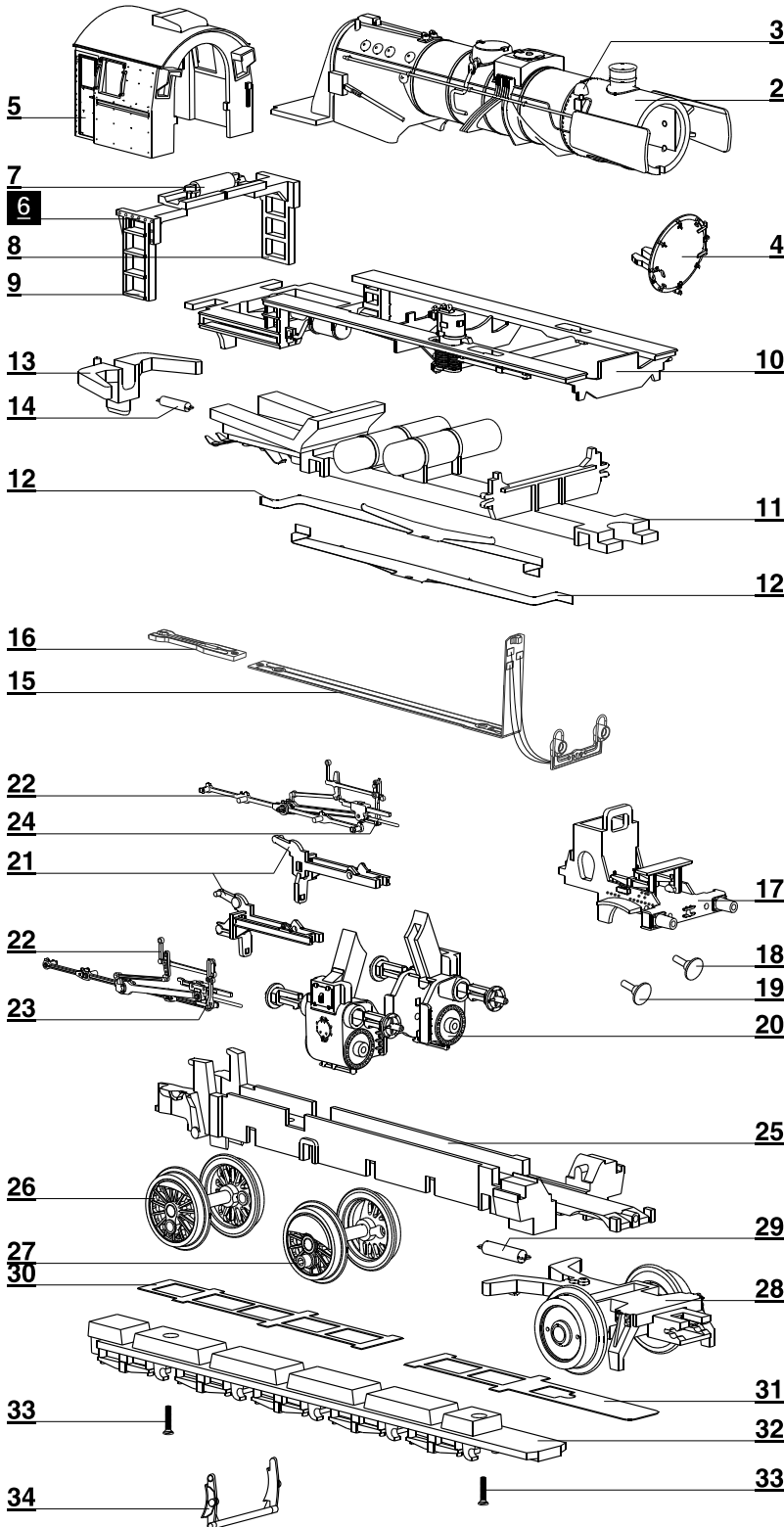


# TILLIG T BAHN

Die ideale Spur



### ERSATZTEILLISTE - LOK

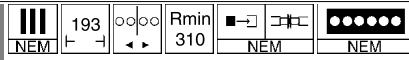


Lfd.Nr. Bezeichnung Art.-Nr.

o. Abb.	Zurüstteile (Lok+Tender)	201293
2	Kessel, vollst.	202990
3	Glocke	340630
4	Rauchkammertür, dekor.	205701
5	Führerhaus, vollst.	201291
6	Leiter Führerhaus, vollst.	229890
7	Zugfeder 0,15x1,7x29	390350
8	Leiter Führerhaus, links	323740
9	Leiter Führerhaus, rechts	323730
10	Umlauf, vollst.	203020
11	Rahmenoberteil, mont.	203060
12	Radschleifer Lok, gebogen	333320
13	Kinematik Lok	323580
14	Feder Kupplung	398200
15	Leiterplatte Lok, lack.	205918
16	Leiterplatte Verbindung	396481
17	Rahmenvorderteil, mont.	203110
18	Puffer, flach	316830
19	Puffer, ballig	316840
20	Zylinderpaar m. Schieberkastendeckel	229840
21	Gleitbahnträgerpaar	229860
22	Steuerung am Spritzling (ohne Kreuzkopf)	229850
23	Kreuzkopf, rechts	323280
24	Kreuzkopf, links	323290
25	Lokrahmen, lack.	208380
26	Kuppelradsatz Dm 11,5 mm	203070
27	Treibradsatz Dm 11,5 mm	203080
28	Vorläufer, vollst.	203090
29	Feder Vorläufer	398220
30	Achsfeder Lok, hinten	393110
31	Achsfeder Lok, vorn	393140
32	Rahmenunterteil	323120
33	Senkschraube PT 18x8	393210
34	Bremsbacken	323600
o. Abb.	Kupplung	210360

# Dampflok

## BR 52

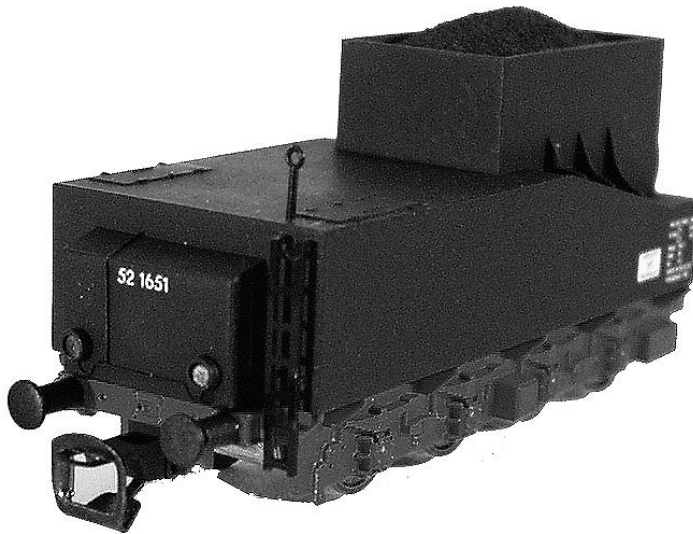


# TILLIG T BAHN

Die ideale Spur



### ERSATZTEILLISTE - TENDER



Lfd.Nr.	Bezeichnung	Art.-Nr.
35	Haftreifen	227470
36	Radschleifer re., gebogen	393091
37	Radschleifer li., gebogen	393092
38	Kinematik Tender	323590
39	Feder Kinematik Tender	398210
40	Schienenräumer	324190

Kooperation  
mit der Firma pmt

#### Achtung!

Die Lok-Betriebsnummern der Artikel wechseln unter Umständen bei Neuproduktion. Ersatzteile zu den Art.-Nr. tragen die jeweils in der Produktion befindlichen Betriebsnummern. Ersatzteile mit älteren Betriebsnummern nur solange Vorrat reicht.

Technische Änderungen vorbehalten!

Bei Reklamationen  
diese Anleitung bitte über Ihren Fachhändler  
mitsenden an:

**TILLIG Modellbahnen GmbH & Co. KG**

Promenade 1 · D-01855 SEBNITZ

Nicht geeignet für Kinder unter 3 Jahren wegen  
abnehmbarer und verschluckbarer Kleinteile  
und Verletzungsgefahr durch funktionsbedingte  
scharfe Ecken und Kanten.

