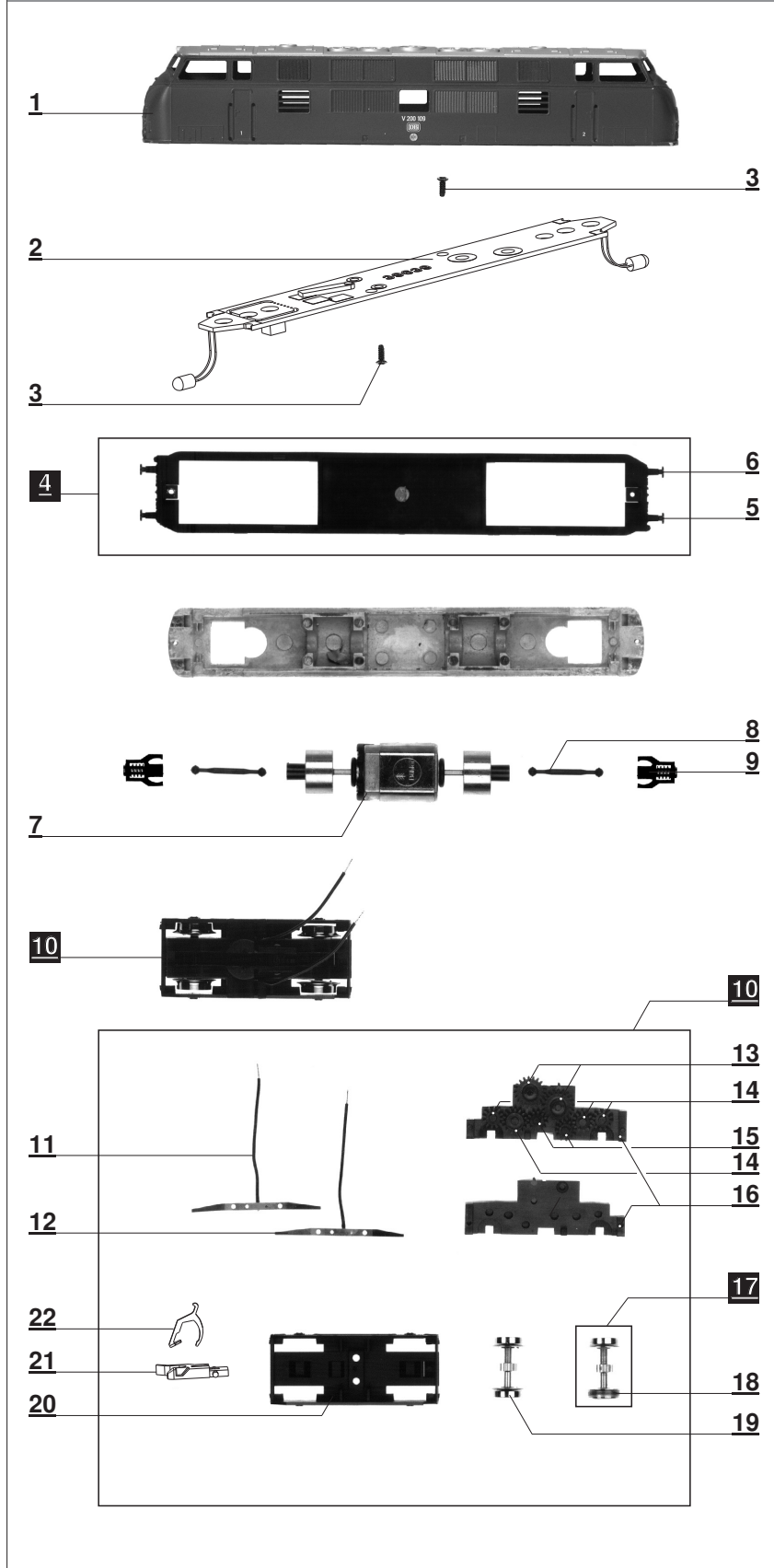


V 200 der DB, Ep. III - Art.-Nr. **02514**
 BR 221 der DB, Ep. IV - Art.-Nr. **02515**
 BR 221 der DB, Ep. IV - Art.-Nr. **02516**
 BR 221 der PEG, Ep.V - Art.-Nr. **02517**
 BR 221 der EBW Cargo, Ep.V - Art.-Nr. **02518**

ERSATZTEILLISTE



Lfd.Nr.	Bezeichnung	Art.-Nr.
1	Oberteil, vollst. (02514)	200882
	Oberteil, vollst. (02515)	200969
	Oberteil, vollst. (02516)	201106
	Oberteil, vollst. (02517)	201327
	Oberteil, vollst. (02518)	201552
o. Abb.	Führerstand	305370
2	Leiterplatte, vollst. (mit Lampen)	200879
3	Schraube DG KB 2,2x6	393410
4	Unterteil, vollst. (02514)	200878
	Unterteil, vollst. (02515)	200967
	Unterteil, vollst. (02516)	201105
	Unterteil, vollst. (02517)	201325
	Unterteil, vollst. (02518)	201562
5	Pufferteller, flach	316830
6	Pufferteller, ballig	316840
7	Motor, vollst.	201540
8	Kardanwelle 19	321310
9	Schaft, mont.	200455
10	Drehgestell, vollst. (02514;15;17;18)	200877
	Drehgestell, vollst. (02516)	201103
11	Stromfeder, re., vollst.	200875
12	Stromfeder, li., vollst.	200876
13	Stirnrad z 19	307250
14	Stirnrad z 10	311130
15	Stirnrad z 12	323540
16	Drehgestell, Teil A (02514;15;17;18)	306730
	Drehgestell, Teil A (02516)	300156
	Drehgestell, Teil B (02514;15;17;18)	306740
	Drehgestell, Teil B (02516)	300157
17	Treibbradsatz mit Haftr. (02514;15;17;18)	200874
	Treibbradsatz mit Haftr. (02516)	201102
18	Haftreifen	398595
19	Treibbradsatz (02514;15;17;18)	205456
	Treibbradsatz (02516)	205601
20	Drehgestellverkleidung (02514;15;17;18)	300065
	Drehgestellverkleidung (02516)	300155
21	Kupplungskopf	300672
22	Kupplungshaken	330049
o. Abb.	Aufnahme	321030
o. Abb.	Zurüstbeutel	200883
o. Abb.	Abschirmblech, gebogen	332110