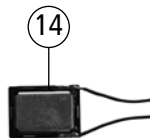
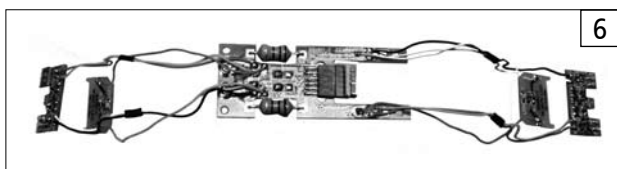
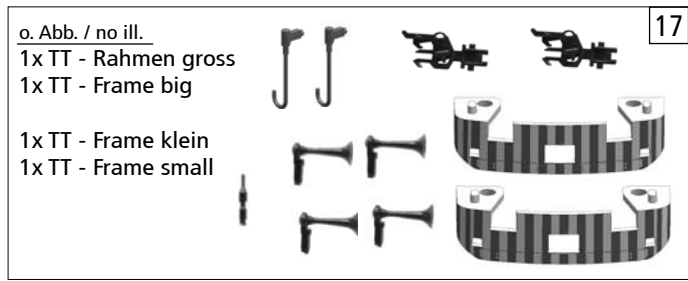
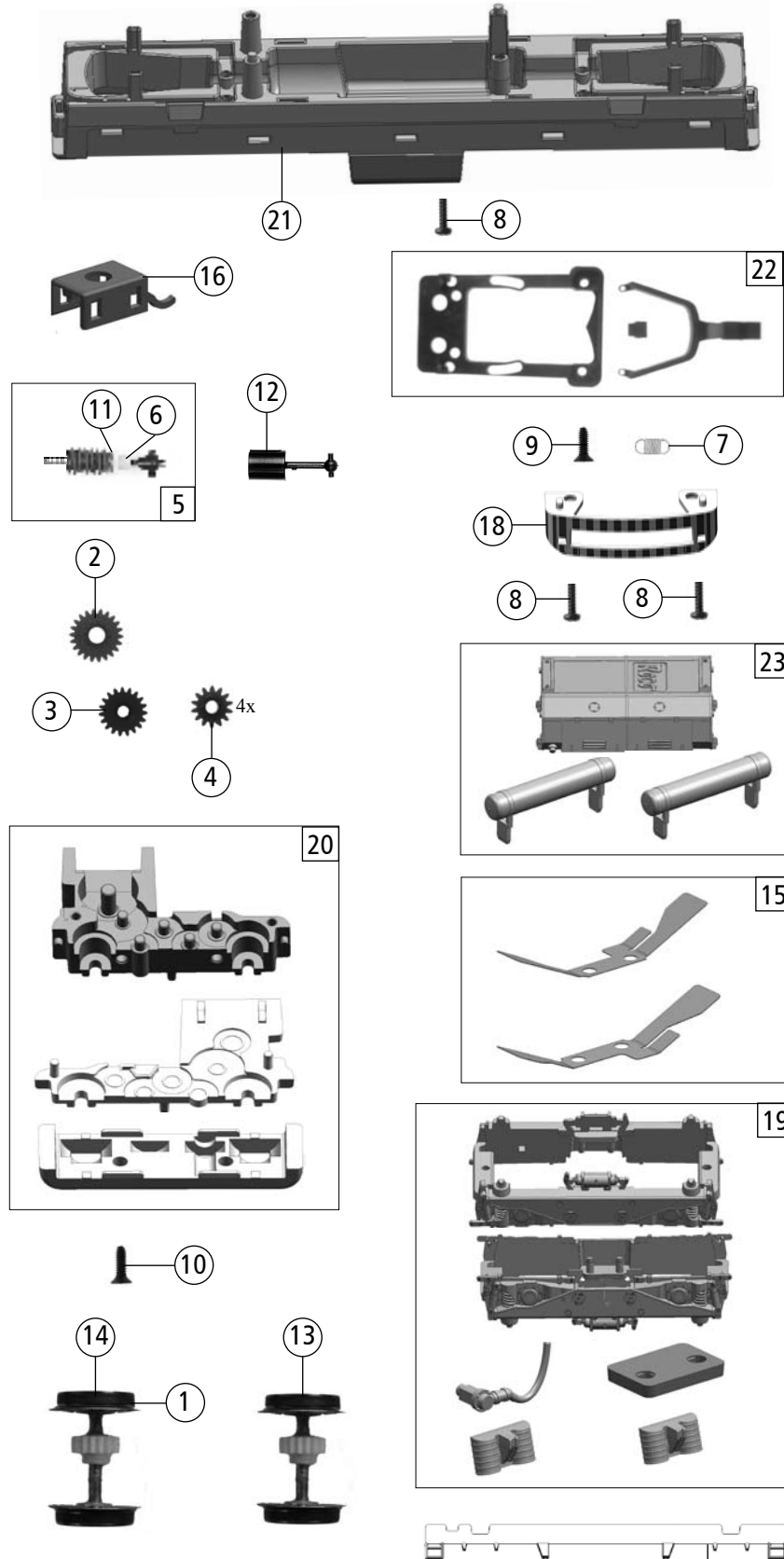


16 o. Abb. / no ill.  
Schalkörper  
Loud speaker cover

15 o. Abb. / no ill.  
Sounddecoder  
Sounddecoder



Pos. Nr. Pos.no.	Beschreibung Description	Art.-Nr. Art.no.	Preisgruppe Price bracket
36256	CD 754		
36257			
1	Motor Motor	85144	55
2	GF - Schraube M1,6x4 mm GF - Screw M1,6x4 mm	114850	2
3	Brückenstecker Connector	126404	12
4	Lichtleiter + Lichtnagel Light transm.baar set	130235	5
5	TS - Führerstand Drivers cab set	130236	15
6	Platine kpl. mit LED-Platinen Printed circuit with LED circuit	130258	57
7	Inneneinrichtung Engine interior	130266	7
8	Puffer rechteckig Buffer rectangular	130286	2
9	TS - Fenster Window set	130308	17
10	Gehäuse kpl. Betr.Nr. 754 067-7 Body ass. Loco no. 754 067-7	130300	66
11	TS - Gehäuse Part set body	130458	7
12	TS - Gehäuse Part set body	130460	12
13	Griffstangensatz Handrailset pure	130461	20
<b>Sound 36257</b>			
14	Lautsprecher loud speaker	129524	30
15	Sounddecoder TT Sounddecoder TT	129700	80
16	Schalkörper Loud speaker cover	130289	4



Pos. Nr. Pos.no.	Beschreibung Description	Art.-Nr. Art.no.	Preisgruppe Price bracket
36256	CD 754		
36257			
1	Haftringsatz 8-10mm 0,3 10Stk. Set with traction tires 8-10mm 0,3 10pieces	85611	17
2	Schnecken Zahnrad Z=22/12 M=0,3 Worm gear Z=22/12 M=0,3	86482	3
3	Zahnrad Z=19 Gear Z=19	86499	2
4	Zahnrad Z=13 Gear Z=193	86518	2
5	Schneckensatz kpl. Worm gear ass.	86979	24
6	Lager für Schneckenachse Bearing for worm axle	89750	4
7	Zugfeder Pull-spring	109832	2
8	GF - Schraube M1,6x6 GF - Screw M1,6x6	114836	2
9	SK - Schraube M1,6x4 SK - Screw M1,6x4	115161	2
10	SK - Schraube M1,6x5 SK - Screw M1,6x5	115317	3
11	Scheibe Washer	120735	2
12	Kardanwelle ardan shaft	130250	2
13	Radsatz m. Zahnrad o. Haftring Wheelset w. gear without traction tyre	130251	18
14	Radsatz m. Haftring m. Zahnrad Wheelset w. traction tyre w. gear	130252	20
15	Radkontaktsatz Wheel contact set	130256	7
16	Schneckendeckel Worm cover	130257	4
17	Zurüstbeutel Bag with accessories	130459	18
18	Frontschürze Front skirt for running	130462	6
19	TS - Drehgestellblenden Part set bogie	130463	24
20	TS - Getriebe 3-teilig Part set gear 3-parts	130464	20
21	Grundrahmen lackiert Base frame coated	130465	25
22	TS - Deichsel Part set drawbar	130466	10
23	TS - Tank lang + Druckluftbehälter Part set Tank long + compressed air reservoir	130467	12
24	Treppensteckteil bedr. Dumper + lader	130468	6

Ersatzteile erhalten Sie bei Ihrem Fachhändler, oder Ihrer Landesvertretung:  
You can order your Replacement Parts at your local dealer, your country representative: